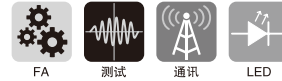


- UL508认证
- 符合SEMI F47 (220V输入)
- 全球通用输入范围 (85 - 265VAC)
- 高效率
- 符合RoHS要求
- 5年质保

主要市场领域和应用



# HWS-A 系列

15 -150W 单输出工业电源

规格明细

项目	型号	HWS15A	HWS30A	HWS50A	HWS100A	HWS150A
输入电压范围	-	85 - 265VAC (47 - 63Hz) 或 120 - 370VDC				
输入电流 (典型值) (1)	A	0.35/0.2 (3.3V:0.24/0.15)	0.65/0.4 (3.3V:0.5/0.3)	0.65/0.35 (3.3V:0.45/0.25)	1.3/0.65 (3.3V:0.9/0.45)	1.9/0.95 (3.3V:1.3/0.65)
浪涌电流 100/200VAC	A	14 / 28				
功率因数	-	设计符合 EN61000-3-2				
温度系数	-	<0.02%/°C				
过电流保护	-	可以				
过电压保护	V	可以 (请参见下页)				
保持时间 (典型值)	ms	20				
漏电流 (最大)	mA	<0.5mA (典型值 0.2mA@100VAC, 0.4mA@230VAC)				
遥测	-	无			可以	
指示灯	-	绿色 = ON				
工作温度 (无盖)	°C	-10°C~70°C (50°C以上有降额, 请参考降额曲线)				
保存温度	°C	-30°C~85°C				
湿度 (无结露)	% RH	工作时: 30 - 90; 不工作时: 10 - 95				
冷却	-	自然空冷				
耐压	-	输入-地 2kVAC, 输入-输出 3kVAC, 输出-地 500VAC 1分钟				
绝缘阻抗	-	>100MΩ 25°C & 70%RH, 输出-地 500VDC				
耐振动 (不工作时)	-	10 - 55Hz (1分钟扫描), 19.6m/s <sup>2</sup> 固定 (X,Y,Z方向 各1小时)				
耐冲击	-	< 196.1m/s <sup>2</sup>				
安全认证	-	UL60950-1, CSA60950-1, EN60950-1, UL508(仅限带盖式机型), CSA C22.2No.107.1-01.(仅限带盖式机型)				
输入突降	-	符合SEMI F47要求 (仅限于200VAC输入)				
传导和辐射干扰性	-	EN55011 / EN55022-B, FCC-B, VCCI-B				
抗扰度	-	IEC61000-4-2(级别2,3), -3(级别3), -4(级别3), -5(级别3,4), -6(级别3), -8(级别4), -11				
重量 (典型值)	g	26.5	200	260	420	470
尺寸 (宽x高x深)	mm	26.5x82x80	26.5x82x95	26.5x82x120	28x82x160	37x82x160
质量保证期	-	5年 (参见TDK-Lambda条款和条件)				

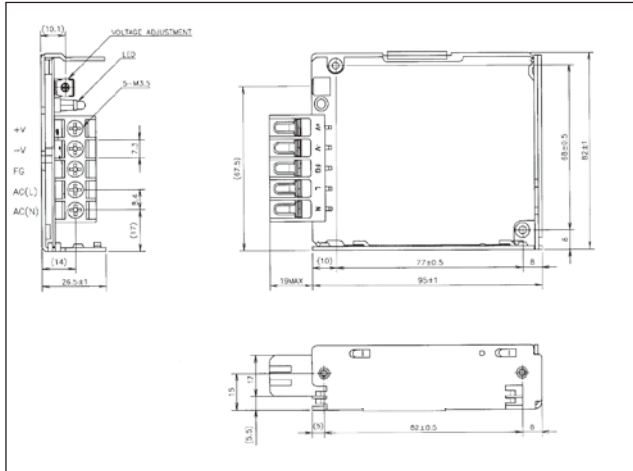
注: (1) 100/200VAC

HWS-A系列是由老的旗舰产品HWS系列 (15,30,50,100,150W) 升级而来。此外HWS/ME系列(医疗用电源), HWS/HD系列 (适用重工业设备/恶劣环境) 也同样升级了15~150W的新产品, 详见P20-25。另外还可提供HWS80A机型 (本目录中未提供技术规格)。

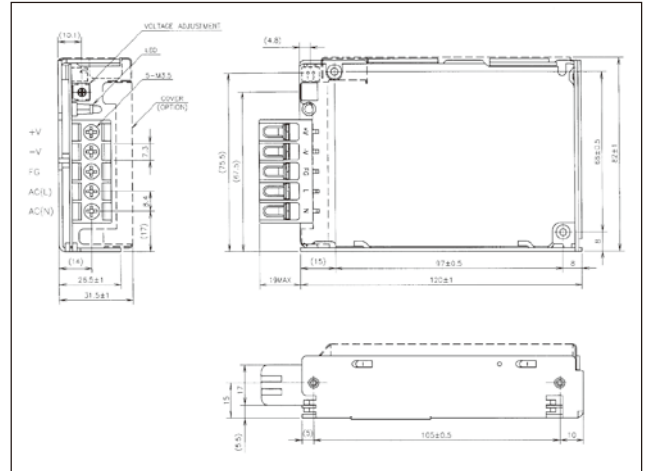




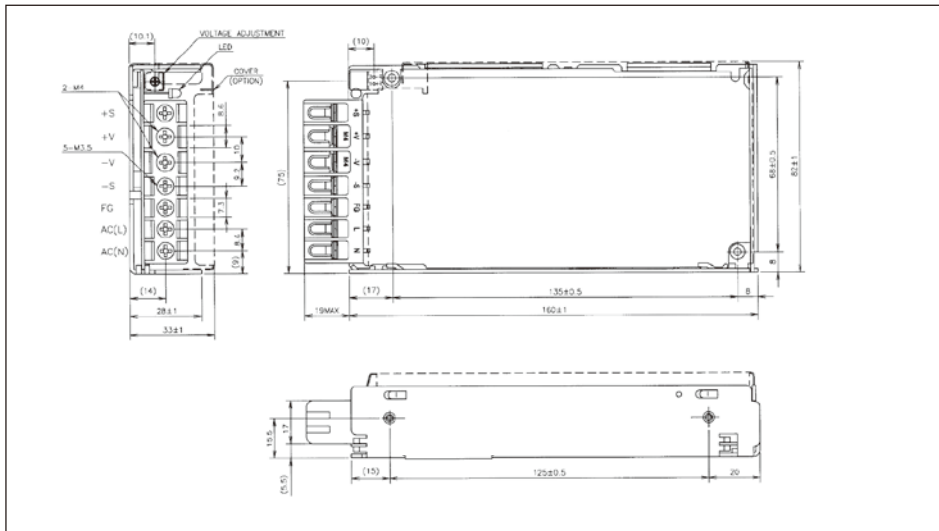
外形图 HWS30A 系列



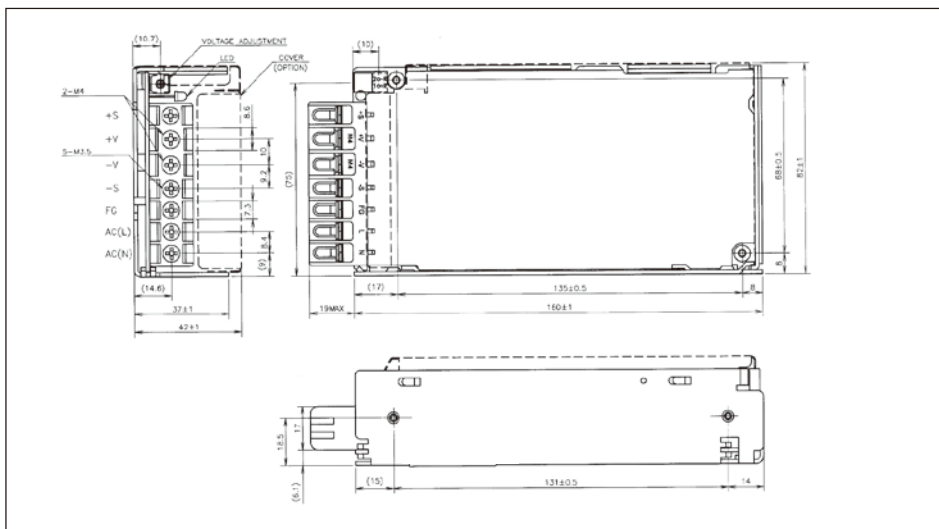
外形图 HWS50A 系列



外形图 HWS100A 系列



外形图 HWS150A 系列



注：所有固定安装孔为M3螺纹孔，最大深度6mm。

ACIDC